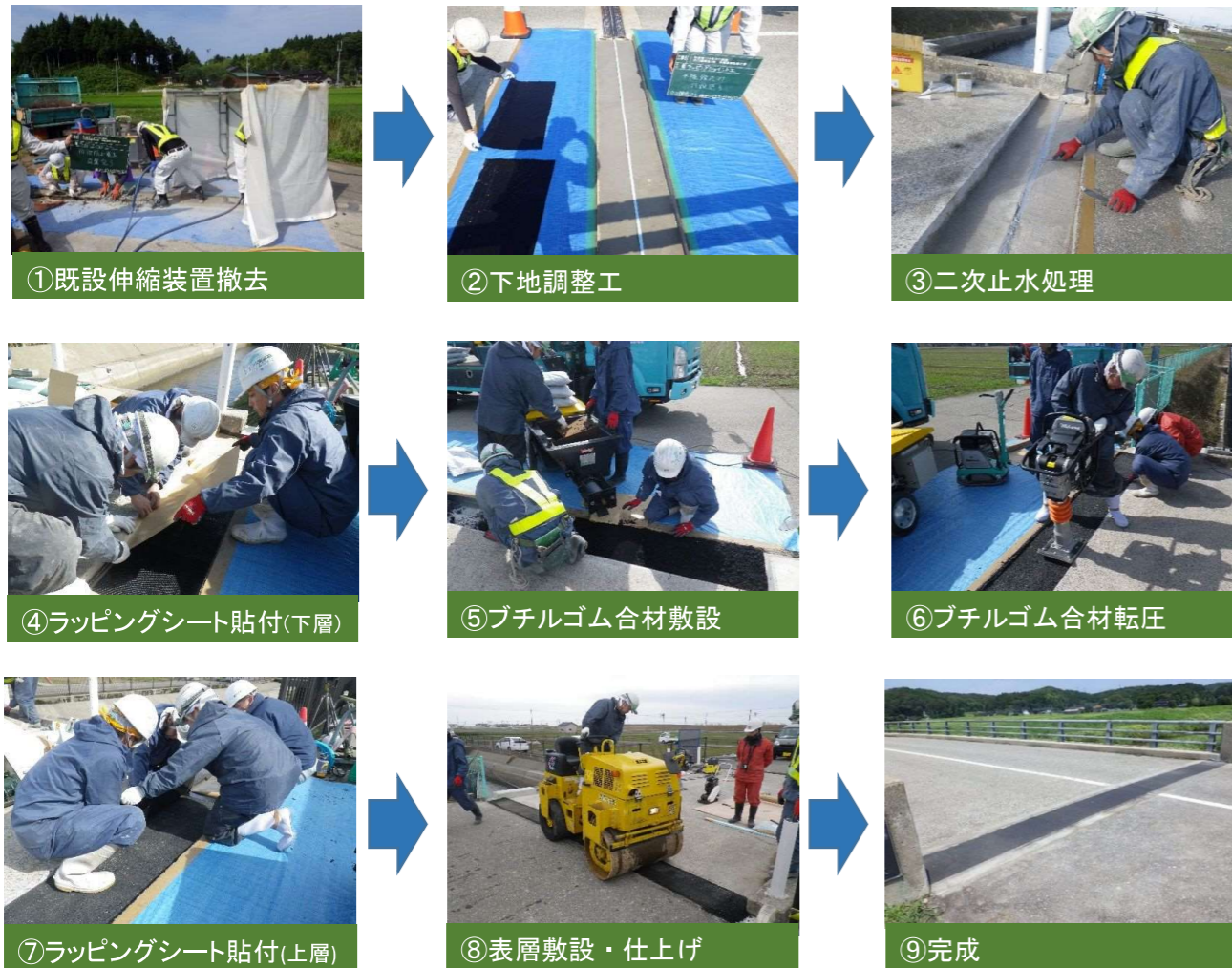


施工手順



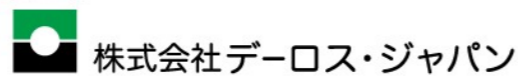
【製造元】



〒921-8064 石川県金沢市八日市3丁目514番地  
TEL (076) 269-3414 FAX (076) 249-1663

【取扱店】

【発売元】



本 社 〒921-8005 石川県金沢市間明町2丁目70番地  
TEL (076) 229-7260 FAX (076) 229-7261

仙台営業所 〒981-3133 宮城県仙台市泉区泉中央1丁目39-3 シティハイヴアサヒ104  
TEL (022) 346-7184 FAX (022) 346-7185

名古屋営業所 〒457-0055 愛知県名古屋市長区星宮町55番地  
TEL (052) 485-5212 FAX (052) 485-5213

新潟営業所 〒950-0925 新潟県新潟市中央区弁天橋通1丁目8番23号  
TEL (025) 287-7312 FAX (025) 287-7580

富山営業所 〒939-8213 富山県富山市黒瀬188  
TEL (076) 423-1335

敦賀営業所 〒914-0028 福井県敦賀市中80-1-15  
TEL (0770) 47-6370 FAX (0770) 47-6371

岡山営業所 〒701-1152 岡山県岡山市北区津高651-2 ヴァーナ津高202  
TEL (086) 239-8502 FAX (086) 239-8133

福岡営業所 〒811-1347 福岡県福岡市南区野多目6丁目3-4 第七池松サビル303  
TEL (092) 408-7683 FAX (092) 408-7685

DEROS JAPAN

高機能性防水型伸縮装置

ラッピングジョイント

NETIS登録番号 SK-180002-A



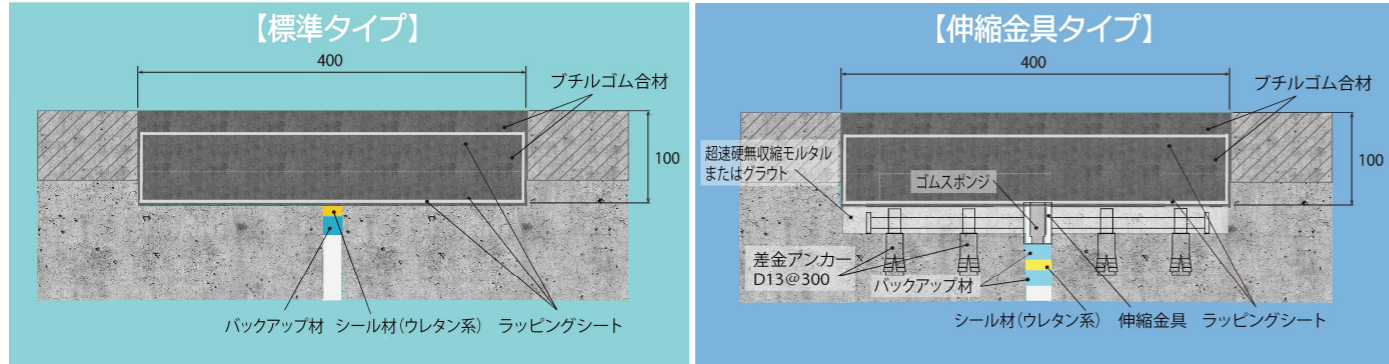
ラッピングジョイントは単純な構造を有した高機能性防水型の伸縮装置です。裏込材として使用するブチルゴム合材は防水性と安定性に優れ、常温施工が可能なので、施工の省力化と耐久性の向上が期待できます。



株式会社デーロス・ジャパン

## 概要

ラッピングジョイントはブチルゴム合材をラッピングシートで包み込む構造から、最適な剛性と柔軟性を兼ね備えた高機能性防水型伸縮装置です。(埋設ジョイントにも適用可能)  
 単純な構造とブチルゴム合材の常温施工が可能なことから施工が容易であり、施工完了後すぐに交通解放が可能です。  
 また、防水性に卓越し、橋梁端部や支承への耐久性の向上とライフサイクルコストの縮減が期待できます。



- ※1.上記の寸法は標準値であり、既設伸縮装置の種類や舗装条件により寸法が異なります。
- ※2.詳細は調査・設計が必要となります。
- ※3.既設遊間が30mmを超える場合は専用の伸縮金具を設置することがあります。

## 特長

- ① **耐久性** ブチルゴム合材をラッピングシートで包み込むことで安定性を確保し、耐流動性に優れた特性を有します。  
 また、伸び特性や弾性に優れひび割れが生じにくく、高い粘性を持つラッピングシートを底面に接着することにより、遮水性と剥離抵抗性に優れています。
- ② **施工性** ブチルゴム合材は現場で袋から直接施工箇所へ敷設し転圧するだけで施工が可能です。常温での施工が可能なため、加熱処理等の設備機材が不要です。小型転圧機により転圧・仕上げができ、大型施工機材を必要としません。  
 また、流動性がないことから路面勾配が急な箇所でも施工が可能です。
- ③ **防水性** 付着性・伸縮性・防水性に優れたラッピングシートを底面に接着することで材料と構造物の一体化を図り、伸縮部からの水の浸入を防ぎます。これにより構造物の保護や橋梁下部への漏水を防ぎ長寿命化を実現します。
- ④ **止水性** 標準タイプはラッピングシート及びウレタンシール材による二重防水構造です。  
 伸縮金具タイプはラッピングシート及び、伸縮金具とウレタンシール材による三重防水構造です。
- ⑤ **環境性** 鋼製ジョイントでは車両通過時に既設舗装面との段差により騒音・振動などが生じることがありますが、ラッピングジョイントは既設舗装面との擦付けが容易にでき、騒音・振動抑制効果が期待できます。
- ⑥ **走行性** 舗装のわだちや段差に対しても容易に擦付けが可能なため、車両がスムーズに走行できます。また、舗装面に鋼材が露出しないため雨天時のスリップ防止に有効です。

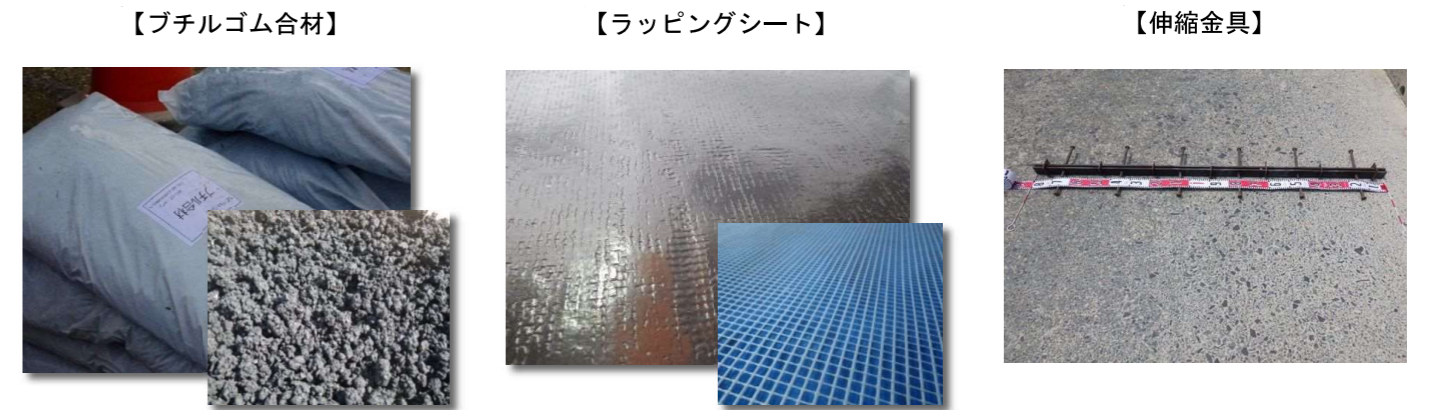
## 適用範囲

対応伸縮量	最大遊間	斜角	設計たわみ	
RC橋・PC橋 鋼橋	30mm以下 20mm以下	75mm以下	60°以上	10mm以下

## 各種試験



## 使用材料



一般の合材は施工時に加熱処理が必要ですが、ブチルゴム合材は常温施工が可能です。  
 (現場転圧時の比重: 1.9 ± 0.1)

最新テクノロジーによって生み出された超高強度・高弾性率のスーパー繊維とブチルゴムを一体成形した粘着型シートです。

材料名	荷姿
ブチルゴム合材	20kg/袋
ラッピングシート	20m/巻(W=1000mm)
伸縮金具 ※	1.8m 定尺

※既設遊間が30mmを超える場合